

Schalldämpfer für Mini- und Mikro-Blockheizkraftwerke

AGP LBI & TTSP-Serie



EINBAUANLEITUNG



Einsatzbereiche

Die Schalldämpfer sind speziell für den Einsatz mit Mini- und Mikro-Blockheizkraftwerken (BHKWs) konstruiert. Der AGP LBI dämpft bereits ab tiefen Frequenzen gut. Seine Stärken liegen im mittel- und hochfrequenten Bereich. Die Tieftonschalldämpfer TTSP sind auf die tiefen Frequenzen abgestimmt. Die Schalldämpfer können je nach Anforderung einzeln eingesetzt werden oder in Kombination eines AGP LBI und eines TTSP. Hier erfolgt die Dämpfung sehr harmonisch über den gesamten Frequenzbereich.



Sicherheitshinweise

Beim Einbau müssen geltende Gesetze, Richtlinien, Verordnungen und Normen beachtet werden. Der Einbau darf nur durch sachkundige Personen erfolgen.



Montage

Die Abgasschalldämpfer sind ein Teil der Abgasleitung. Die Montage sollte möglichst nahe an dem Wärmeerzeuger, d.h. der Geräuschquelle erfolgen, um eine Geräuschverstärkung in der nachgeschalteten Abgasanlage zu vermeiden. Die Schalldämpfer sind mit einer Neigung in die Abgasanlage einzubauen, so dass bei Kondensatanfall ein freier Kondensatablauf gewährleistet ist.

Der Kondensatablauf ist grundsätzlich fachgerecht anzuschließen!

Diese Abgasschalldämpfer können wahlweise waagrecht, schräg oder senkrecht montiert werden jedoch ist darauf zu achten, dass sich der Kondensatablauf am tiefsten Punkt befindet.

Zur Prüfung und Reinigung kann vor oder hinter den Abgasschalldämpfern eine Prüföffnung vorgesehen werden. Bei beengten Platzverhältnissen können die Schalldämpfer auch ohne Reinigungsöffnung montiert werden. Wir empfehlen Rücksprache mit dem zuständigen Bezirksschornsteinfegermeister zu halten.

Vom Monteur ist bauseits zu prüfen, ob die Schalldämpfer statisch abgesichert werden müssen. Die Schalldämpfer müssen immer gesondert vom übrigen Abgassystem abgehängt oder abgestützt werden. Die Aufhängung oder Befestigung muss immer über den Außenmantel erfolgen.



Wartung

Schalldämpfer sind bei den regelmäßigen Heizungswartungen zu überprüfen und dabei einer inneren und äußeren Sichtprüfung zu unterziehen.



Schallpegelminderung

Die Einfügungsdämpfungen wurden in Anlehnung an die DIN EN ISO 7235 ermittelt. Diese können bei Bedarf angefordert werden.



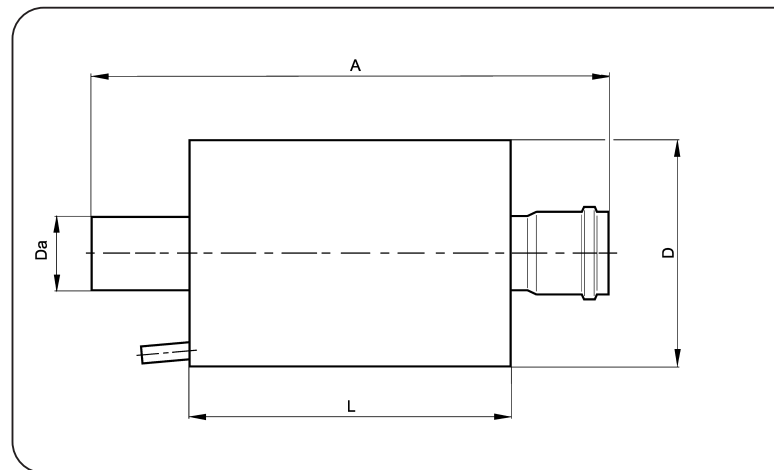
Technische Daten der Abgasschalldämpfer AGP

Material	PP
Kondensatablauf	Ø 20 mm außen
Max. Abgastemperatur	120 °C
Überdruckdicht	bis 5.000 Pa
Nutzlänge	= Baulänge A – 60 mm

Abmessungen

der Schalldämpfer AGP LBI & TTSP

	AGP	TTSP	TTSP
	80/500	80/720	80/1000
	LBI		
DN	80	80	80
Baulänge A (mm)	665	885	1175
Dämpfungskörperlänge L (mm)	500	720	1000
Durchmesser D (mm)	250	250	250
Da (mm)	80	80	80
Gewicht (kg)	4,0	3,0	4,0
Widerstandsbeiwert (ζ -Wert)	0,2	0,2	0,2



Telefonservice + 49(0) 81 41 / 95 74 00

KW
KUTZNER + WEBER

Kutzner + Weber GmbH
Frauenstraße 32
D-82216 Maisach
Tel.: +49 (0) 81 41 / 9 57-0
Fax: +49 (0) 81 41 / 9 57-5 00
www.kutzner-weber.de
info@kutzner-weber.de