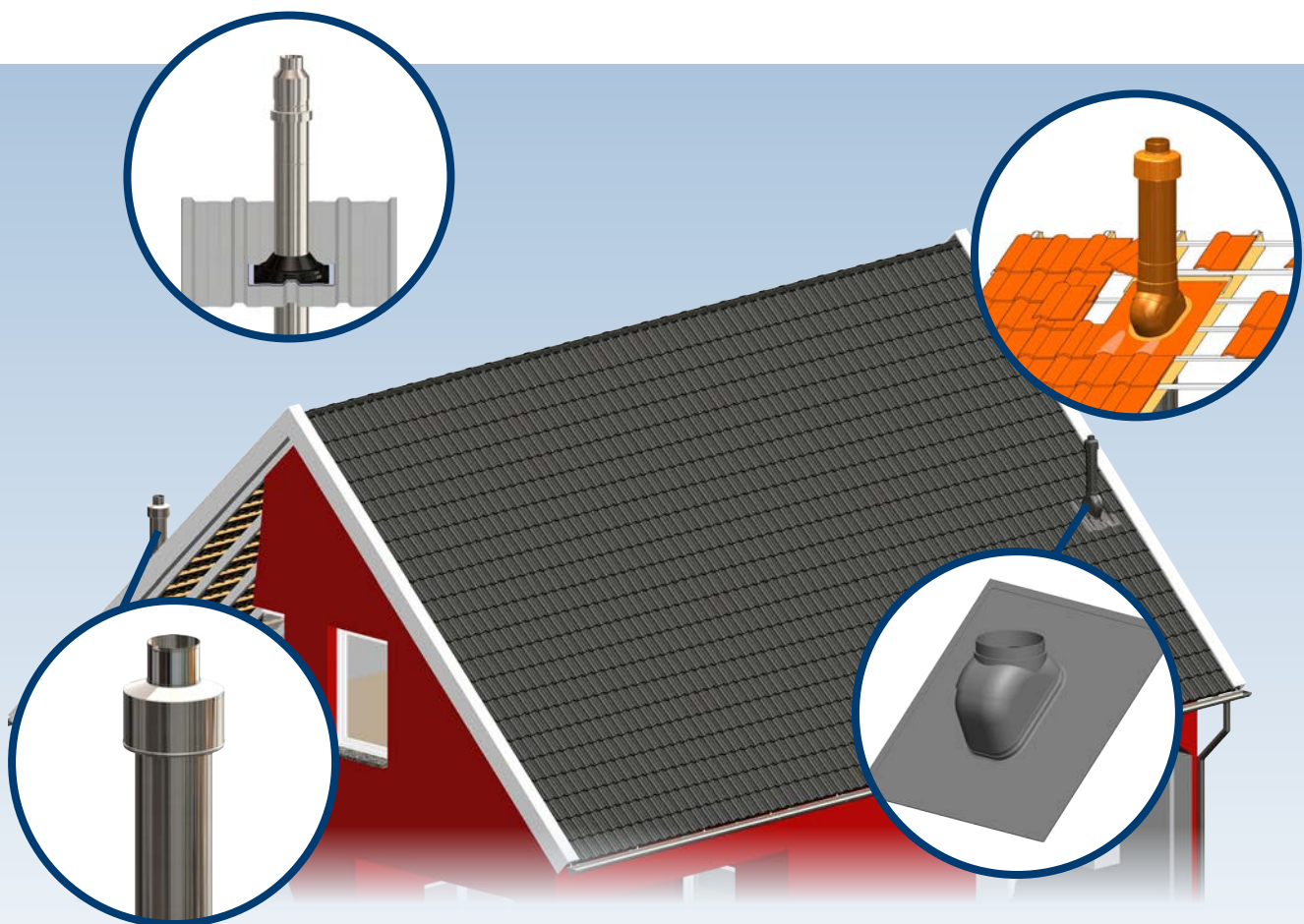


Welche Durchführung für Ihr Dach?

DACHDURCHFÜHRUNGEN ANWENDUNGSHINWEISE

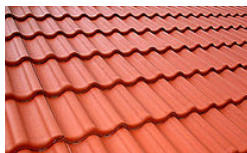
- Steildächer ■ Flachdächer
- Beton-Dachsteine ■ Ton-Dachziegel ■ Titanzink
- Bitumen-Schweißbahneindichtungen usw.



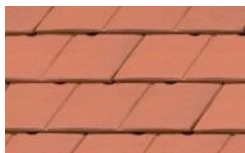
ATEC-Abgasanlagen werden in einwandigen und doppelwandigen Liefervarianten für den Einbau in Installationsschächte, Außenwand-Abgasanlagen und Abgasanlagen mit Brandschutz geliefert. Die unterschiedlichen Abgassysteme und deren Anwendungen erfordern abgestimmte Dachdurchführungen durch vorhandene Dachdeckungsmaterialien und Dachkonstruktionen. ATEC-Dachdurchführungen werden daher aus unterschiedlichen Materialien und Material-Kombinationen geliefert.

Ausführungen für Dachdurchführungen für PolyClassic-, PolyTwin-, IronPoly-, WhitePoly- und PolyCase-Abgasanlagen

1. Steildach-Durchführungen



1 Stark profilierte Pfannen-Steildächer



2 Gering profilierte Pfannen-Steildächer



3 Bieber, Schindeln

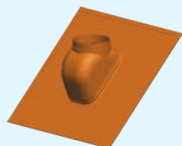


4 Naturschiefer, Kunstschiefer



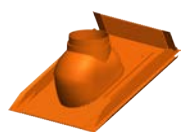
5 Mönch/Nonnen-Deckung

Schrägdachpfanne 25° - 45°



DN	60/100	80/125	100/150
ziegelrot	1561	1561	2461
schwarz	1562	1562	2462
B x L	450 x 450	450 x 450	500 x 500
Dachform	1	2	3 4

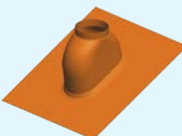
Schrägdachpfanne 25° - 50°



DN	60/100	80/125
ziegelrot	1467	1467
schwarz	1468	168
Dachform	1	2

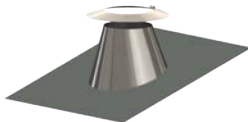
Universal-Dachdurchführung
Dichtflansch B x L 360 x 395 mm

Schrägdachpfanne 0° - 48°, Wakaflex



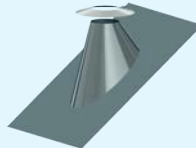
DN	60/100	80/125	100/150	110/160
ziegelrot	1555	1555	-	-
schwarz	1556	1556	-	-
B x L	500 x 560	500 x 560	-	-
ziegelrot	1557	1557	-	3557
schwarz	1558	1558	-	3558
B x L	560 x 715	560 x 715	-	560 x 715
Dachform	1	2	3 4 5	

Dachdurchführung 6° - 32°, mit Bleiflansch



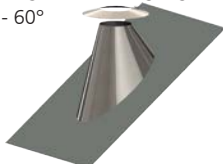
DN	60/100	80/125	100/150	110/160	125/190	160/230	200/265	250/315
Edelstahl	700663	701663	702663	-	704663	706663	708663	709663
Dachform				1	2	3	4	5

Dachdurchführung 33° - 45°, mit Bleiflansch



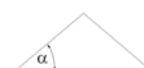
DN	60/100	80/125	100/150	110/160	125/190	160/230	200/265	250/315
Edelstahl	700664	701664	702664	-	704664	706664	708664	709664
Dachform				1	2	3	4	5

Dachdurchführung Sonderanfertigung für Dachneigungen 0° - 60°



DN	60/100	80/125	100/150	110/160	125/190	160/230	200/265	250/315
Edelstahl	601662	601662	602662	603662	604662	606662	608662	609662
Dachform				1	2	3	4	5

- ☞ Bei Bestellung Dachneigung α angeben!
- ☞ Bei Bestellung Eindichtungsflansch aus Blei oder Edelstahl angeben!



Ausführungen für Dachdurchführungen für PolyClassic-, PolyTwin-, IronPoly-, WhitePoly- und PolyCase-Abgasanlagen

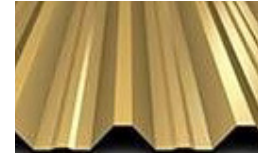
2. Flachdach-Durchführungen



6 Bitumen-Schweißbahn

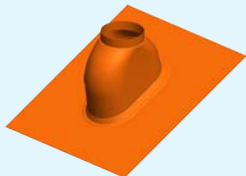


7 Bitumen-Schindeln



8 Trapezblech

Schrägdachpfanne 0° - 48°, Wakaflex



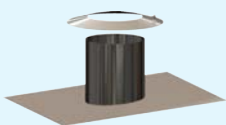
DN	60/100	80/125	100/150	110/160	
ziegelrot	1555	1555	-	-	✖ Montagehinweise Artikel Nr. 1000555
schwarz	1556	1556	-	-	
B x L	500 x 560	500 x 560	-	-	
ziegelrot	1557	1557	-	3557	
schwarz	1558	1558	-	3558	
B x L	560 x 715	560 x 715	-	560 x 715	
Dachform	6 7				

Flachdachkragen



DN	60/100	80/125	100/150	110/160	
blank	1466	1466	2466	3466	☞ Flachdachkragen muss mit Schweissbahn verbunden und eingedichtet werden! Bei Verwendung für 8 wird eine Zusatzeindichtung mit Flex-Flachdachdurchführung empfohlen!
Dachform	6 7 8				

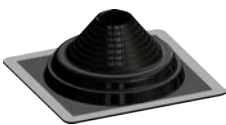
Flachdachdurchführung 0° - 5°



DN	60/100	80/125	100/150	110/160	125/190	160/230	200/265	250/315
Edelstahl	-	-	-	-	704666	706666	708666	709666
Dachform	6 7							

☞ Die Flachdachdurchführung muss mit der Schweissbahn verbunden u. eingedichtet werden!

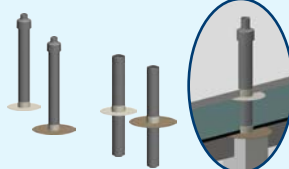
Flex-Flachdachdurchführung



DN	60/100	80/125	100/150	110/160	125/190	160/230	200/265	250/315
EPDM	701610	701610	702610	702610	702610	702610	-	-
Dachform					8			

✖ Montagehinweise Artikel Nr. 10003476

Flachdach-Abgasdurchgang



DN	60/100	80/125	100/150	110/160	125/190	160/230	200/265	250/315
Oberteil PVC		701565	-	-	-	-	-	-
Oberteil Bitumen		701566	-	-	-	-	-	-
Unterteil PVC		701563	-	-	-	-	-	-
Unterteil Bitumen		701564	-	-	-	-	-	-
Dachform					Gedämmte Flachdächer 6			

✖ Montagehinweise Artikel Nr. 10003456

3. Reetdach-Durchführungen

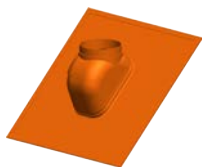


Die Durchführungen von Abgasanlagen durch Reetdach-Deckungen müssen im Einzelfall und individuell mit dem zuständigen Dachdecker-Fachbetrieb abgestimmt werden. Außer der Dachneigung muss der Schichten- aufbau, die Dicke des Reetdachs sowie der raumseitige Aufbau, unter der Sparrenkonstruktion, bekannt sein. Nach diesen Angaben wird eine abgestimmte Dachdurchdringung entworfen und angefertigt. Die Details für die Durchdringungen bitten wir schriftlich einzureichen. Die Bauteile sind von einem evtl. Umtausch ausgeschlossen.

Ausführungen für Dachdurchführungen für PolyClassic-, PolyTwin-, IronPoly-, WhitePoly- und PolyCase-Abgasanlagen

4. Kombinationsmöglichkeiten Dachdurchführungen - Mündungen

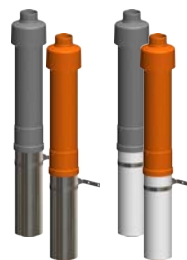
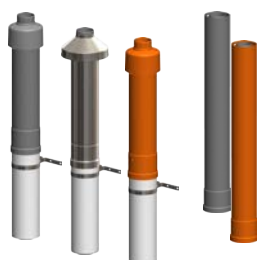
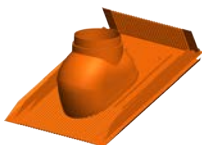
Schrägdachpfanne 25° - 45°



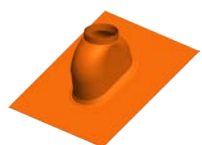
Dachhochführungen und Verlängerungen mit PolyClassic/PolyTwin-Bauelementen

Dachhochführungen und Verlängerungen mit IronPoly/WhitePoly-Bauelementen

Schrägdachpfanne 25° - 50°



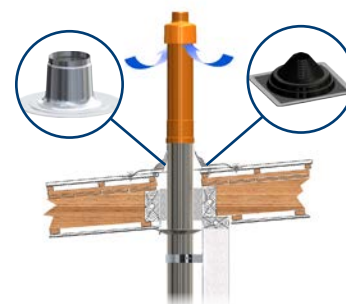
Schrägdachpfanne 0° - 48° Wakaflex



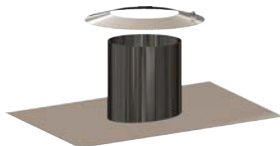
✳ Montagehinweise Artikel Nr. 10003458



Flachdachkragen



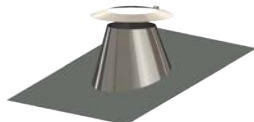
Flachdachdurchführung 0° - 5°



IronPoly- oder WhitePoly-Bauelemente DN 60/100 - 100/150

IronPoly-Bauelemente DN 125/190 - 250/315

Dachdurchführung 6° - 32°



Dachdurchführung 33° - 45° und Sonderanfertigung bis 60°

