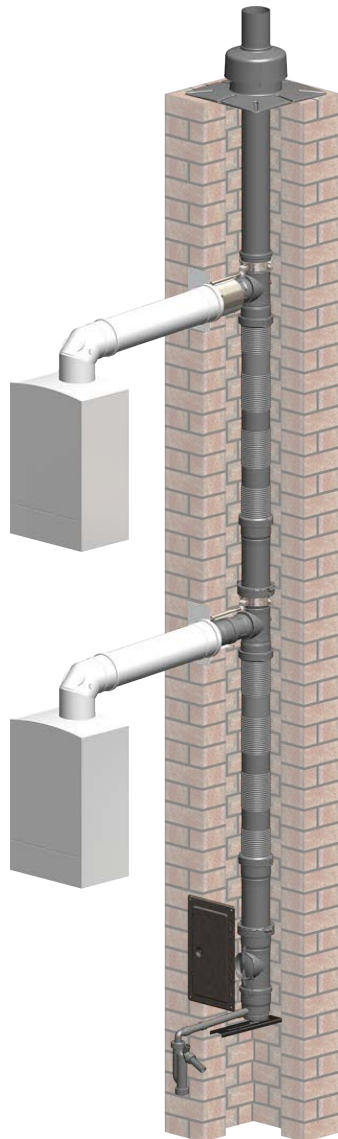


Planungs- und Montagehinweise

CE 0036 CPD 91265-001
Zugelassen für Gas- und Öl-Brennwertgeräte sowie BHKW's und Brennstoffzellen



Mehrfachbelegung im vorhandenen Schacht
DN 80 bis DN 160
Flexrohr Rolle & Fixschellen System



1. Allgemeine Hinweise

⚠ Bitte beachten Sie wichtige Hinweise auf der Rückseite

2. Schachtabmessungen

Bei der Planung sind Mindestquerschnitte, in Abhängigkeit der Schachtgeometrie, einzuhalten. Die nachfolgenden Schachtabmessungen gelten als Anhaltswerte. Für die Ausführung sind strömungstechnische Berechnungen nach EN 13384 erforderlich. Die Vorgaben der Heizgerätehersteller sind zu beachten.

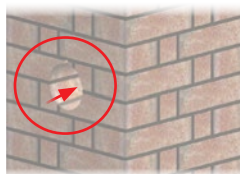
Tab. 1: Schachtabmessungen (Anhaltswerte)

PolyTop DN	Quadratisch in mm	Rechteckig in mm	Rund in mm
80	130 x 130	100 x 170	150
100	160 x 160	130 x 190	180
110	170 x 170	140 x 210	190
125	190 x 190	160 x 220	210
160	220 x 220	190 x 260	240

3. Feuerungsanschlüsse

Montageöffnung für die Feuerungsanschlüsse vorzugsweise durch Kernbohrung 130 mm herstellen.

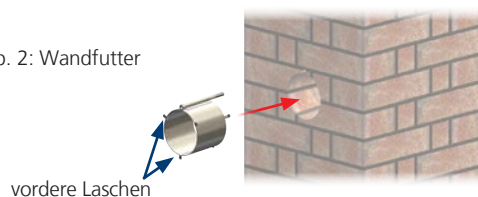
Abb. 1: Kernbohrung



Wandfutter vorbereiten. Die vorderen Laschen um 90° nach außen Biegen (Wasserpumpenzange).

Wandfutter in die Bohrung einführen und hintere Laschen an die Schachtwange andrücken.

Abb. 2: Wandfutter



4. Leitungslängen ermitteln

Mit einem Bandmaß die Länge der Abgasleitung und Position der Feuerstättenanschlüsse ermitteln.



Abb. 3 und 4: Maße erfassen und notieren



Position der Kondensat-abführung festlegen. Den Abgasweg ausmessen (Bandmaß oder Seil) und Position der Einbauteile kennzeichnen.

Abb. 5: Positionen festlegen

5. Vormontage

Abgassystem komplett vormontieren (Feuerstättenanschlüsse mit den beiliegenden Schutzkappen verschliessen).

Variante Auszugstop DN 110-160

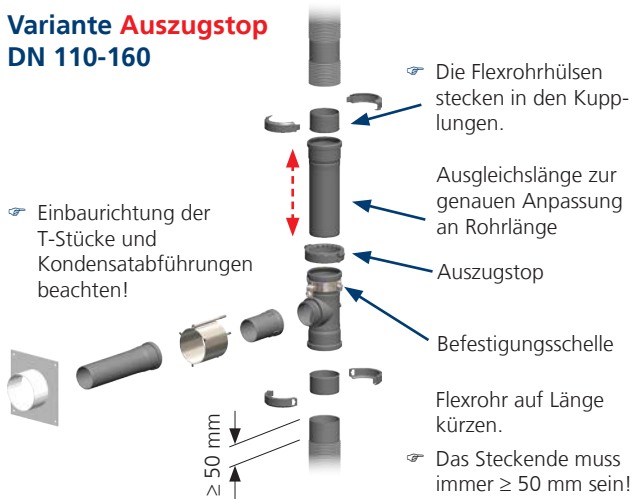


Abb. 6: T-Stück mit Fixschellen sichern, DN 110 bis DN 160 mit Auszugstop

Abb. 7: vormontiertes T-Stück



Variante Stopping DN 80-100

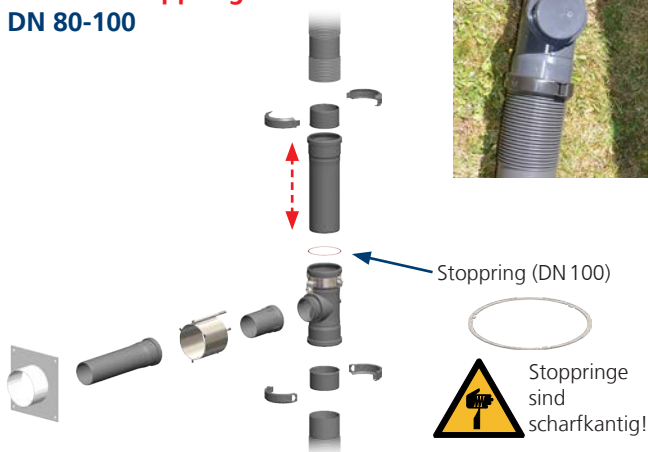


Abb. 8: Beispiel T-Stück mit Fixschellen sichern, DN 100 mit Stopping

6. Endmontage

Abgassystem von der Mündung aus in den Schacht einführen.



Abb. 9: Vorsicht bei Dacharbeiten

7. Mündung

Oberhalb des letzten Feuerstättenanschlusses kann wahlweise starres oder flexibles Rohr verwendet werden.

Bei Verwendung einer Edelstahlmündung in Kombination mit Flexrohr muß eine Kupplung verwendet werden und das Mündungs-Endrohr in der Schachtabdeckung festgeschraubt werden.

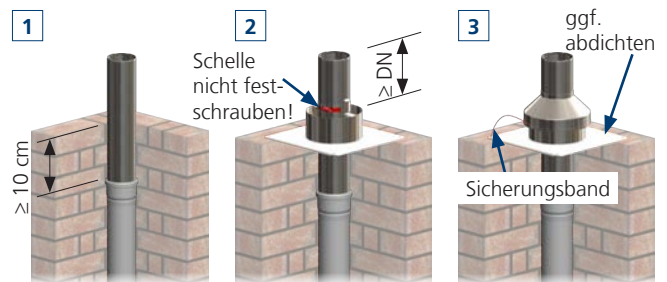
8. Mündungs-Set Kunststoff montieren



Mündungsrohr auf ca. 25 cm Höhe über Oberkante Schacht kürzen. Muffenabstand vom letzten Rohrelement zur Schachtoberkante ≥ 10 cm einhalten!

Abb.10-12: Mündungs-Set Kunststoff

9. Alternativ: Mündungs-Set Edelstahl montieren



Letztes Rohrelement mit Muffe im Abstand ≥ 10 cm zur Schachtoberkante einbauen. Edelstahl-Mündungsrohr montieren.

Abb.13-15: Mündungs-Set Edelstahl

10. Geräteanschlüsse

Schutzkappen der Anschluss-T-Stücke abschrauben.
Anschlussstutzen fest Aufschrauben.

Verbindungsleitung anpassen.

Die Schachtblende kann vorher montiert werden, häufig ist die Montage aber einfacher, wenn die Blende gemeinsam mit der Verbindungsleitung montiert und anschliessend mit Brandschutzkleber und Schlagdübeln fixiert wird.

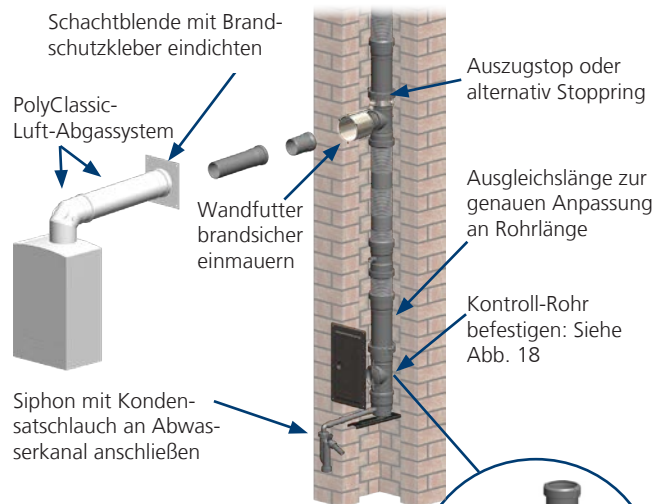


Abb. 17: unterer Feuerungsanschluss und Kondensatablauf



Abb. 18: Kontroll-Rohr

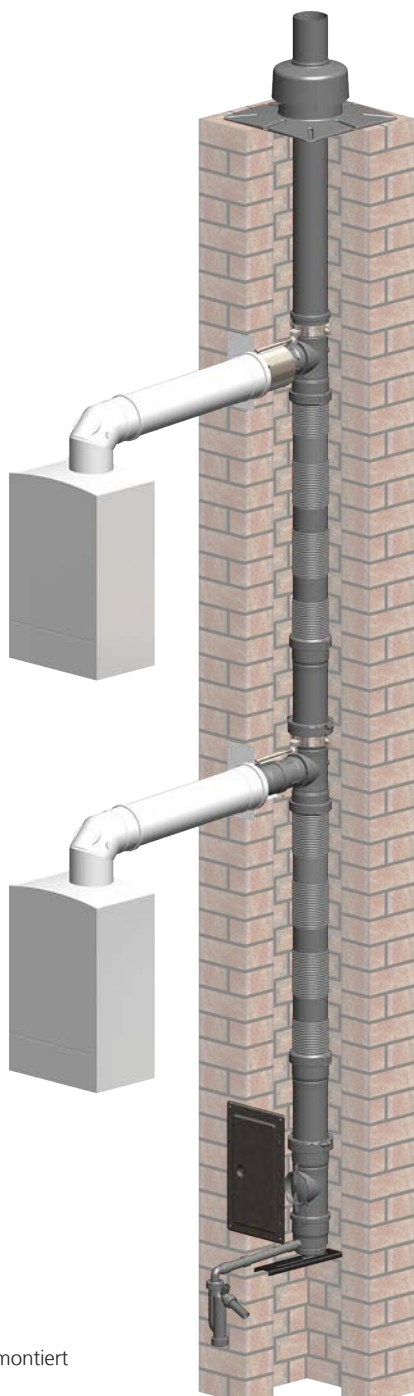


Abb. 16: Fertig montiert

11. Allgemeine Hinweise

Diese Montagehinweise erheben keinen Anspruch auf Vollständigkeit. Die Montage obliegt dem Fachhandwerk. Wir empfehlen eine Abstimmung mit dem bevollmächtigten Bezirksschornsteinfeger vorzunehmen.

Bei der Errichtung der Abgasanlagen sind weitere bauaufsichtliche Vorschriften, Normen und Regelwerke und Verordnungen, die Installationshinweise für die anzuschließenden Heizgeräte sowie folgende Montagehinweise zu beachten:

Allgemein gültige Montagehinweise Artikel-Nr. 10003400.

12. Sicherheitshinweise

Bitte beachten Sie unbedingt übliche Schutzmaßnahmen. Weitere Sicherheitshinweise finden Sie unter Artikel-Nr. 10003401

