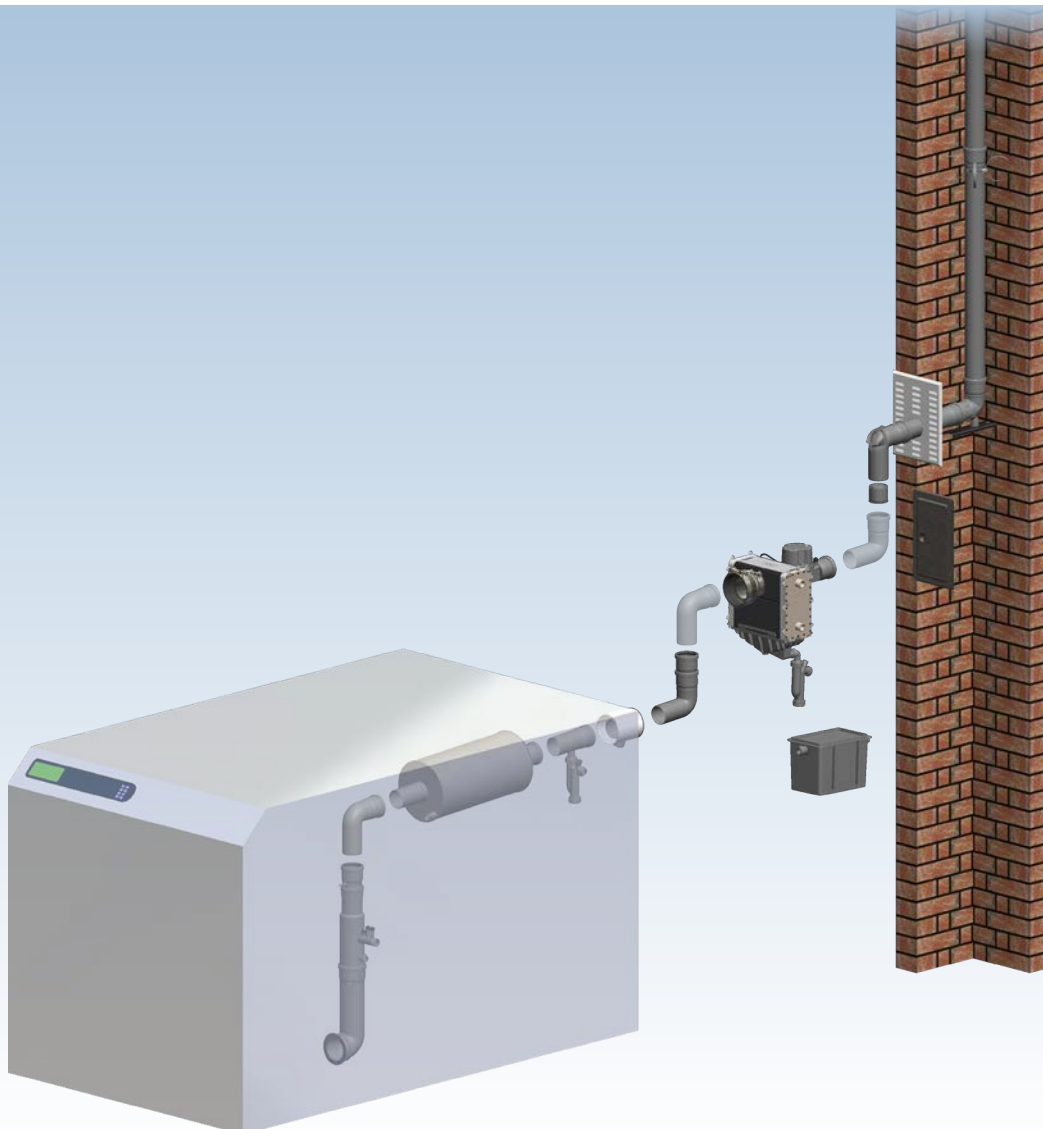


# LÖSUNGEN FÜR DIE ABGASTECHNIK

## VORTEILE UND IDEEN

- für Gas- und Öl-Brennwertkessel
- für Blockheizkraftwerke (BHKW)
- für Brennstoffzellen
- für Hallenheizungen
- für sonstige kundenspezifische Anwendungen



# ATEC - IMMER DIE RICHTIGE LÖSUNG

Mit Idealismus, Ausdauer und innovativen Ideen hat ATEC-Geschäftsführer Guido Jobst seit 1990 mit seinem Team ein umfangreiches Produktprogramm für die Abgastechnik entwickelt.

Seit 1999 werden ATEC-Abgassysteme mit stetigem Wachstum europaweit vertrieben.

Das ATEC Lieferprogramm zeichnet sich durch eine große Produktvielfalt aus. Vom einwandige PolyTop-System in 8 Nennweiten von DN 60 bis 250 in „starr“ über die flexiblen Problemlöser in DN 60 bis 160 mm ist alles lieferbar. Außenwand- und Schachtsysteme bis DN 250 runden das Lieferprogramm ab.

Als mittelständisches Unternehmen mit mehr als 60 Mitarbeitern sind wir der ideale Partner für die Erstausrüster (OEMs), den Fachgroßhandel und das Fachhandwerk.

- Unterstützung von der Idee bis zum Serienprodukt
- Schnelle Bearbeitungszeiten durch schlanke Hierarchien
- Werkzeugfallende - Teile auch für Kleinserien
- Eigenes Labeling auch schon bei geringen Stückzahlen
- Lieferung von kundenbezogenen Produkt-Sets
- Standardbauteile sind bei den Großhändlern lagerführend

Auf den nächsten Seiten werden Sie die Leistungsfähigkeit, die Kreativität und die Produktlösungen einzelner Komponenten überraschen.

ATEC - wir sind für Sie da!



# INHALTSVERZEICHNIS

## ATEC | ABGASSYSTEME

	Seite
ROHRE	4
SCHRAUBBARE ANSCHLÜSSE	4
GERÄTEANSCHLÜSSE	5
RÜCKSTROMSICHERUNG	5
KONDENSATFALLEN	6
ERWEITERUNGEN UND REDUZIERUNGEN	6
DOPPELMUFFEN	7
KONTROLLÖFFNUNGEN	8
SCHALLDÄMPFER UND SCHALLMESSUNGEN	9
KOMPENSATOREN	10
KONDENSATBOXEN UND SIPHONS	11
SCHLÄUCHE	12
SICHERHEITSTEMPERATURBEGRENZER UND DRUCKWÄCHTER	12
WÄRMETAUSCHER UND ABGAS-GEBLÄSE	13
MÜNDUNGS-ABSTRÖMDÜSEN	14
FLACHDACHDURCHFÜHRUNGEN	14
DOPPELTE ABGASROHRE	15



Produkt-Highlights:

Material: Polypropylen-Kunststoff (PP)

3-fach Lippendichtung

Stopping-Technik erhöht die Auszugsfestigkeit der Muffenverbindungen bei der Montage in DN 80 und DN 100 bis zu 25 kg

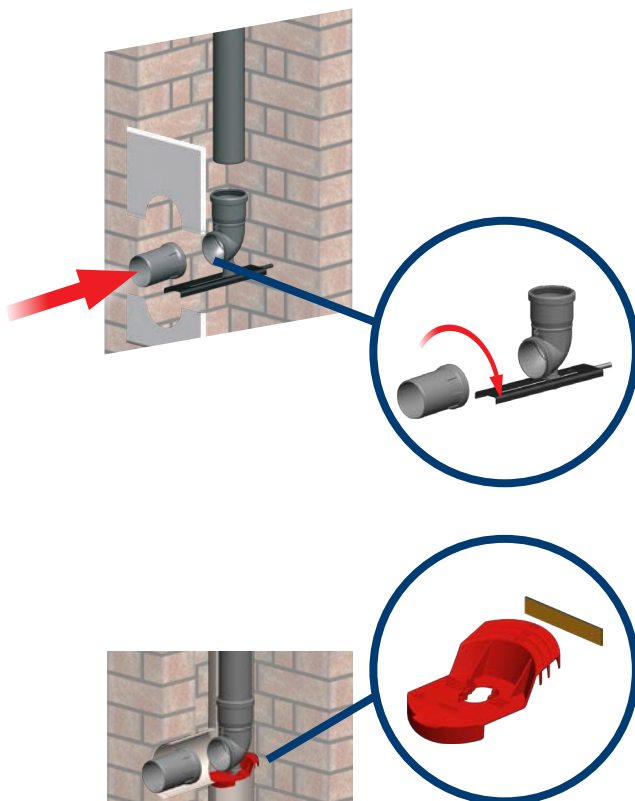
Vom Gerät bis zur Mündung:  
Einheitlich schwarze Bauteile

UV-Beständigkeit, wichtig:

- an der Mündung
- in sonnendurchfluteten Heizräumen
- in Lagerhallen

Kein Vergilben oder Versprödung!

## Schraubbare Anschlüsse



Schraubbare Lösung für  
beengte Platzverhältnisse

- im Schacht
- im Wärmeerzeuger

DN 60 bis 110

Bei der Sanierung müssen  
vorhandene Keramik- oder  
Edelstahlrohre nicht mehr  
demontriert werden

Vorhandener  
Feuerstättenanschluss kann  
genutzt werden

Auflager für vorhandene  
Edelstahlrohre  $\varnothing$  113, 120  
oder 130 mm



Produkt-Highlights:

Übergang von einwandig auf konzentrisch

Flanschausführung

Rückstromsicherung  
innenliegend

*Detail  
siehe  
unten*

Messöffnung Da 12 mm

Siphon - Anschluss mit  
Gewinde

## Rückstromsicherungen



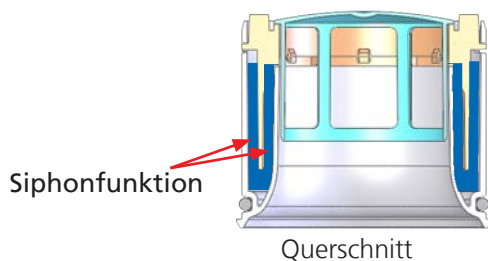
Auch zwischen BHKW / Brennstoffzellen  
und Heizkessel  
(Freigabe der Hersteller erforderlich)

Kein Verkleben

Mit integriertem Siphon, kein externer  
erforderlich!

Kann in alle gängigen Kunststoffrohre  
eingesetzt werden → gesamte Abgasanlage  
von einem Hersteller

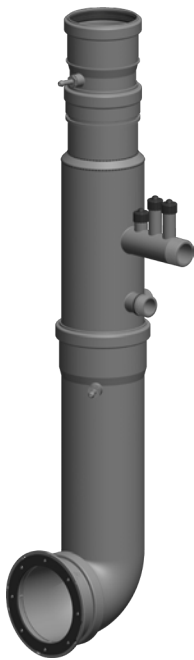
Bereits bei vielen namhaften Herstellern im  
Einsatz



DN 80 bis 200

Für Kesselleistungen  
von ca. 30 bis 200 kW

TÜV geprüft nach Technischer Regel  
DVGW G 635



Produkt-Highlights:

Messnippel D 6

Rückstromsicherung innenliegend

Reduzierung

*Detail  
siehe  
unten*

3 Messöffnungen für Druck-, Temperatur-  
und Abgasmessung

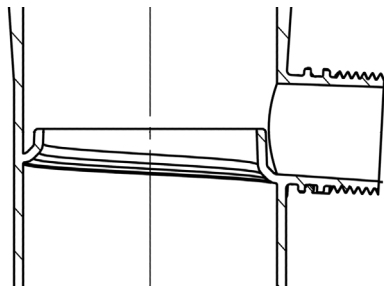
Kondensatfalle mit  
Kondensatauslauf  $\frac{3}{4}$ "  
und Gewinde für Siphon

*Detail  
siehe  
unten*

Messnippel D 6

Flansch

## Kondensatfallen



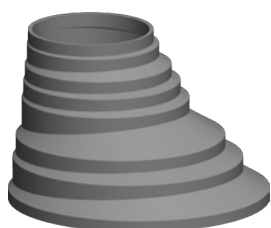
Querschnitt

Umlaufend

Werkzeugfallend  
DN 60 bis DN 200

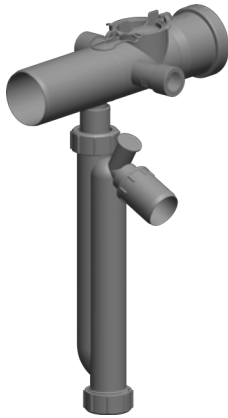
Gewinde  $\frac{3}{4}$ " und weitere

## Erweiterungen und Reduzierungen



D 32 bis D 250

Zentrisch und exzentrisch



Produkt-Highlights:

Kontrollöffnung

2 Messöffnungen mit Innengewinde 1/2"

Kondensatfalle

Siphon mit 200 mm  
Sperrwasserhöhe



Produkt-Highlights:

Konzentrische Ausführung

Revisionsöffnung

Doppelmuffe innenliegend

*Detail  
siehe  
unten*

Messöffnungen für Abgas und Zuluft mit  
Stopfen 11 mm

Flanschlösung mit Dichtung

## Doppelmuffen



Querschnitt

Für spezielle Geräteanschlüsse

Bei gegenläufigen Verbindungsleitungen

 Abstimmung mit dem  
Schornsteinfegermeister!

 Kondensatfluss beachten!





Produkt-Highlights:

Doppelmuffe

Kontrollöffnung stirnseitig

*Detail  
siehe  
unten*

Aufnahme für ein  
Thermoelement Di 8 mm

3° Gefälle

Kondensatablauf DN 40

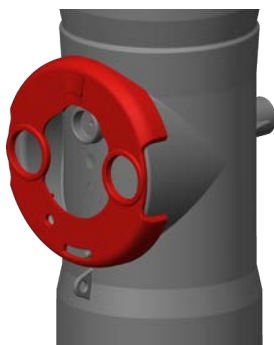


Winkellösung 66°

Asymmetrischer Übergang von einwandig  
auf konzentrisch

Zuluftstutzen

## Kontrollöffnungen

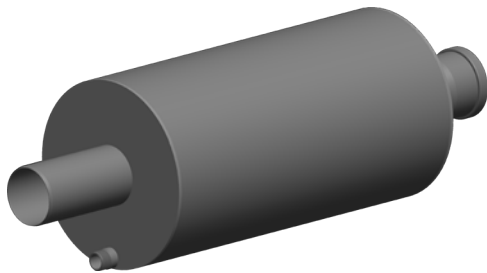


Kein Verkleben nach Entweichen des  
Gleitmittels

Leichtes Öffnen und Schließen durch Konus-  
Gleit-Effekt und große Fingerlöcher

Keine Turbulenzen, da der Deckel bündig an  
die Innenrohrkontur angepasst ist

Als Messöffnung durch eine Bohrung  
erweiterbar



Produkt-Highlights:

Aus Kunststoff, Aluminium  
oder Edelstahl

Anwendungen:

- Abgas
- Zuluft
- Mündung
- Und weitere

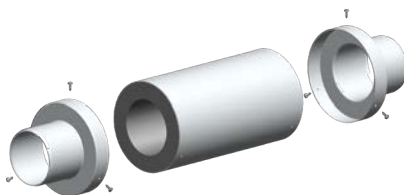
Entwicklung auf Kundenanforderung in  
Abmessung und Dämpfungsverhalten

Hand- oder Serienfertigung  
z.B. im Spritzgussverfahren

Kondensatablauf enthalten  
Überdruckdicht bis 5.000 Pa

## **Absorptions-Schalldämpfer:**

Einwandig und konzentrisch  
hydrophobierte Mineralwolle  
Sehr starke Dämpfung bei mittleren  
Frequenzen um 1000 Hz



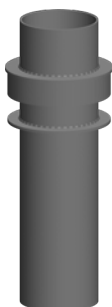
## **Zuluftschalldämpfer**

Mit vielfach bewährtem  
Schaum aus der  
Automobilindustrie

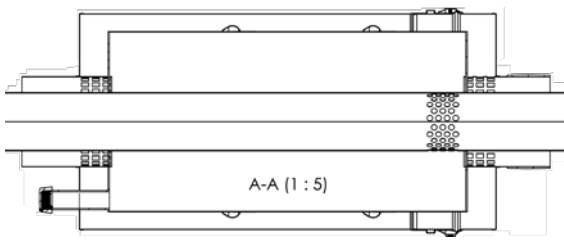
## **Mündungsschalldämpfer**

Einfache und kostengünstige  
Montage

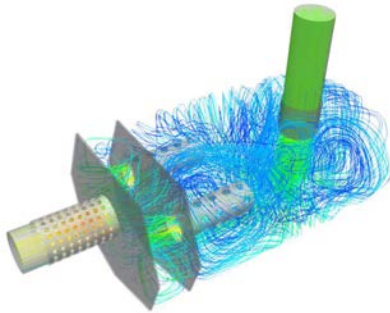
NW 60 bis 250 mm



# Schalldämpfer



Querschnitt



Produkt-Highlights:

**Resonanz-Schalldämpfer:**

Starke Dämpfung von tiefen  
Einzelfrequenzen

**Reflexions-Schalldämpfer:**

Sehr starke Dämpfung von tiefen Frequen-  
zen mit gleichzeitiger Betrachtung des  
gesamten Frequenzbandes

Mittels Simulation werden die wichtigsten  
Kennzahlen wie Akustik und Druckverlust  
vorhergesagt

# Schallmessungen



Durchführung von Schallanalysen auf der  
Grundlage von Schallmessungen im  
Terzspektrum

# Kompensatoren

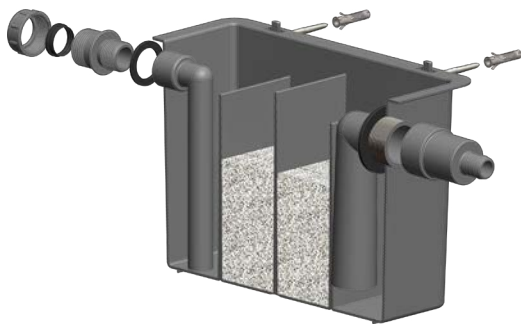


Zur Reduzierung von Vibrationen und  
Schwingungen in der Abgasleitung

Aus sehr weichen Flexrohren

Gesamtlänge z.B. 940 mm

# Kondensatboxen



bis 30 kW



35 bis 300 kW

## Produkt-Highlights:

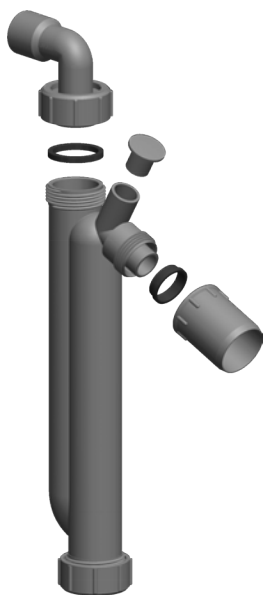
Zur Kondensatableitung in häusliche und öffentliche Abwassernetze

Für Öl- und Gas- Brennwertkessel

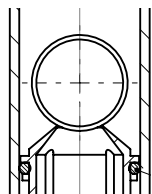
Mit integriertem Siphon

Granulat aus Magnesiumverbindungen

# Siphons



auch mit  
geradem  
Anschluss



Unverlierbar durch  
Schraubanschlüsse z.B. ¾"

Sperrwasserhöhen:  
90, 150 und 200 mm und  
weitere

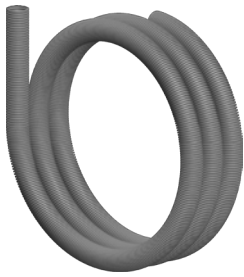
Schmutzkorb

Stopfen für Füllstutzen

Eintritt gerade oder im 87° Winkel

Ausgang 1" Quetschverbindung oder DN 40

Mit Kugerverschluss für  
BHKW



Produkt-Highlights:

Als Abgasleitung oder Kondensatschlauch

Di 25 mm

Mit Zubehör

## Sicherheitstemperaturbegrenzer



Rohr mit passendem Stutzen zur Aufnahme des Sicherheitstemperaturbegrenzers

Mit Vario-Stopfen für die Emmissionsmessung

## Druckwächter

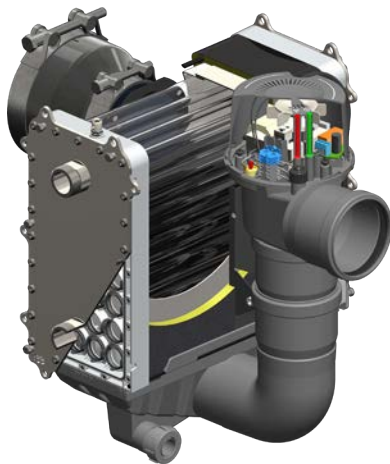


Druckwächter und Sicherheitstemperaturbegrenzer auch kombinierbar

# Abgaswärmetauscher

eMAX

ATEC®  
ABGAS-TECHNOLOGIE



Produkt-Highlights:

Brennwerttechnik zum Nachrüsten

Energiesparend für Öl- u.  
Gasgebläsekessel  
von 15 bis 80 kW

Für BHKW bis 360 m<sup>3</sup>/h

Mit Abgasgebläse

*Detail  
siehe  
unten*

# Abgas-Gebläse



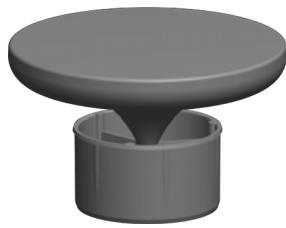
Nur bei Überdruckabgasanlagen,  
für Öl und Gas bis 120°C

Zugunterstützung:

- bei zu kleinen Schornsteinquerschnitten
- hinter Wärmetauschern
- hinter Schalldämpfern

Einfache Montage  
inklusive Brennerkabel

# Mündungs-Abströmdüsen

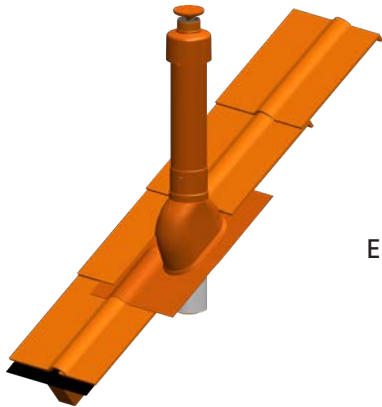


Produkt-Highlights:

Problemlöser in DN 60 und DN 80 gegen störende Windeinflüsse, die zu Betriebsstörungen der Heizungsanlagen führen können, insbesondere bei modulierenden Brennern unter 25 kW

Spezielle Bauart verhindert einen Gegen-  
druck von Winden in die Mündung

Sorgt für Auftrieb im Mündungsbereich bei  
kleinen Abgasvolumenströmen



Einbaubeispiel



TÜV geprüft nach DIN EN  
14471:2015-03 (in Anlehnung)  
und DIN EN15502-2-1:2013-01

# Flachdachdurchführung



Flexible Rohrmanschette  
aus EPDM

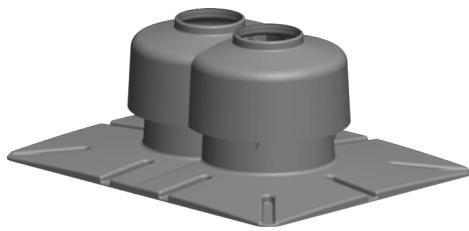
Zur Abdichtungen bis  
20°- Dachneigung

Bei Trapez- oder  
Wellblechprofilen aus Metall,  
Kunststoff oder  
Faserzementplatten

-50 °C bis +115 °C



# Doppeltes Abgasrohr



Produkt-Highlights:

Aus Kunststoff

2 x DN 60 bis 2 x DN 110

Oder aus Metall

 Weitere Größen auf Anfrage

Doppelabstandshalter aus  
Metall

## Internet

 Das umfangreiche Gesamtprogramm  
mit sämtlichen Produktinformationen  
steht Ihnen unter

[www.atec-abgas.de](http://www.atec-abgas.de)

zur Ansicht und zum **Downloaden** bereit.



Bildnachweis Schallmessungen Seite 10: psdesign1 / www.fotolia.com

---



ATEC GmbH & Co. KG  
Liliencronstraße 55  
21629 Neu Wulmstorf  
Tel. +49 40 700100-60  
info@atec-abgas.de  
www.atec-abgas.de

